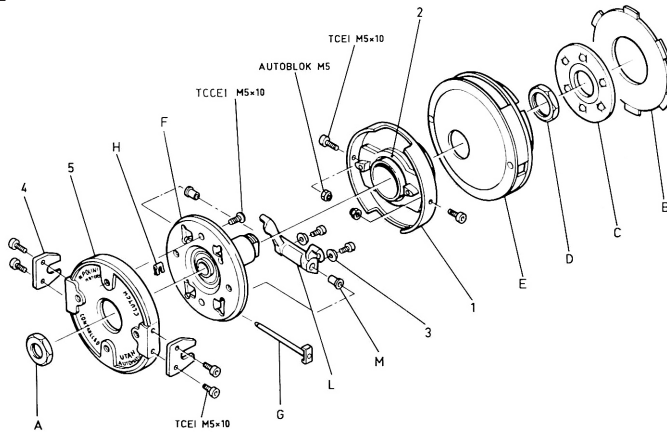


PM. 203.003 - RICAMBIO MASSE Ø 10-12-14 - RECHANGE MASSES Ø 10-12-14
RICAMBI ORIGINALI / PIECES D'ORIGINE

- | | |
|-------------------|-------------------|
| A) Dado | A) Ecrou |
| B) Disco | B) Disque |
| C) Supporto sfere | C) Support masse |
| D) Dado | D) Ecrou |
| E) Supporto disco | E) Support disque |
| F) Mozzo | F) Moyeu |
| G) Spina | G) Goupille |
| H) Molla | H) Ressort |
| L) Supporto masse | L) Support masses |
| M) Boccole | M) Bagues |
- KIT**
- | | |
|---------------------|--------------------|
| 1) Puleggia | 1) Poulie |
| 2) Inserto puleggia | 2) Insert poulie |
| 3) Masse | 3) Masse |
| 4) Guida | 4) Guide |
| 5) Massa girante | 5) Masse tournante |


KIT PULEGGIA VARIATORE con massa girante

Il montaggio del KIT non richiede conoscenze meccaniche particolari, ma una accurata esecuzione delle istruzioni sotto elencate.

Svitare il dado "A" dall'albero motore e il gruppo frizione.

Togliere il disco "B" e il supporto sfere "C"; svitare il dado "D" per togliere il supporto disco "E". Sostituire la campana frizione originale con quella in dotazione "1", inserendo l'inserto in plastica "2"; avvitare le due viti 5 x 10 TCEI con i relativi dadi autobloccanti Ø 5.

Per smontare il supporto masse "L", togliere la molla "H" e sfilare la spina "G"; procedere quindi alla sostituzione delle masse "3" utilizzando le viti 4 x 6. Se le viti originali risultano bloccate, togliere le boccole in nylon "M" e scaldare il pezzo.

Prima di rimontare il supporto masse "L" è necessario allargare i due fori Ø 3,5 presenti sul mozzo "F" portandoli a Ø 5,5. Montare poi il supporto massa "5", bloccandolo nei fori precedentemente allargati; segnare i due fori da praticare, smontare il supporto e procedere alla foratura. Fissare la massa girante "5" con le 4 viti in dotazione 5 x 10 TBEI: applicare le due guide per trascinamento "4" utilizzando le viti 5 x 10 TCEI ribassate.

Rimontare poi il gruppo frizione seguendo l'ordine indicato in figura.

N.B. Il KIT è dotato di tre tipi di masse "3" che regolano l'apertura della frizione: Ø 10, Ø 12, Ø 14. Consigliamo di montare la massa Ø 12, come prima prova. Sugeriamo poi di eseguire le relative prove su strada fino ad ottenere una resa ottimale, a seconda delle prestazioni desiderate.

KIT POULIE VARIATEUR avec masse tournante

Le montage du KIT ne nécessite pas de connaissances mécaniques particulières, mais une soignée exécution des instructions sous indiquées.

Dévisser l'écrou "A" de l'embellage et le groupe embrayage.

Enlever le disque "B" et le support des masses "C", dévisser l'écrou "D" pour enlever le disque "E". Remplacer la cloche embrayage d'origine par celle en dotation "1", en insérant la pièce en plastique "2"; visser les deux vis 5 x 10TCEI avec les relatifs écrous autobloquants Ø 5.

Pour démonter le support des masses "L", enlever le ressort "H" et désefiler la goupille "G"; remplacer donc les masses "3", en utilisant les vis 4 x 6. Si les vis d'origine sont bloquées, enlever les bagues en nylon "M" et chauffer la pièce.

Avant de remonter le support des masses "L", il faut agrandir les deux trous Ø 3,5 qui se trouvent sur le moyeu "F" jusqu'au Ø 5,5. Monter ensuite le support "5", et le bloquer dans les trous précédemment agrandis: signer les deux trous à faire, démonter le support et procéder avec le perçement.

Fixer la masse tournante "5" par les vis en dotation 5 x 10 TBEI: monter les deux guides "4" en utilisant les vis 5 x 10 TCEI baissées.

Remonter le groupe embrayage en suivant l'ordre indiqué sur la figure.

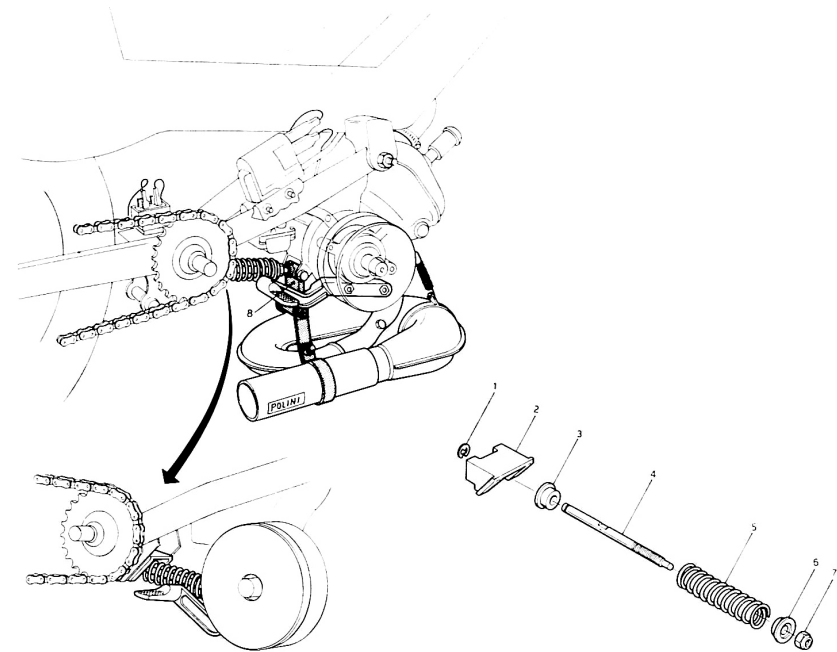
ATTENTION: le KIT comprend trois types de masses "3" qui règlent l'ouverture de la friction: Ø 10, Ø 12, Ø 14. Nous conseillons de monter la masse Ø 12 comme premier test. Il faut ensuite faire des preuves sur route jusqu'à obtenir le rendement optimal en relation aux performances souhaitées.

**PM.202.015 - KIT LANCEUR PEUGEOT A MOLLA
KIT LANCEUR PEUGEOT AVEC RESSORT**
**PM.202.020 - KIT LANCEUR PEUGEOT A PEDALE
KIT LANCEUR PEUGEOT A PEDALE**
KIT MOLLA LANCEUR

- 1) Anello di sicurezza
- 2) Supporto asta
- 3) Guida asta
- 4) Asta
- 5) Molla
- 6) Boccola
- 7) Dado M8
- 8) Supporto marmitta

KIT RESSORT LANCEUR

- 1) Bague de sureté
- 2) Support barre
- 3) Guide barre
- 4) Barre
- 5) Ressort
- 6) Bague
- 7) Ecrou M8
- 8) Support pot d'échappement


KIT PEDALE LANCEUR

Montare il pedale utilizzando le viti d'assemblaggio del carter nella posizione indicata in figura

KIT MOLLA LANCEUR

Montare il lanciaur seguendo lo schema indicato in figura e sostituire il supporto marmitta originale con quello in dotazione "8". Inserire il supporto asta "2" nella sede del telaio e infilare l'asta "4" nella sede del supporto marmitta. Avvitare il dado "7" fino a trovare il carico ottimale della molla.

KIT PEDALE LANCEUR

Monter la pédale en utilisant les vis d'assemblage du carter selon la position indiquée en figure.

KIT RESSORT LANCEUR

Monter le lanceur en suivant le schéma indiqué en figure et remplacer le support de pot d'origine par celui en dotation "8". Insérer le support barre "2" dans le siège du châssis et enfiler la barre "4" dans le siège du support de pot. Visser l'écrou "7" jusqu'à trouver le charge optimal du ressort.